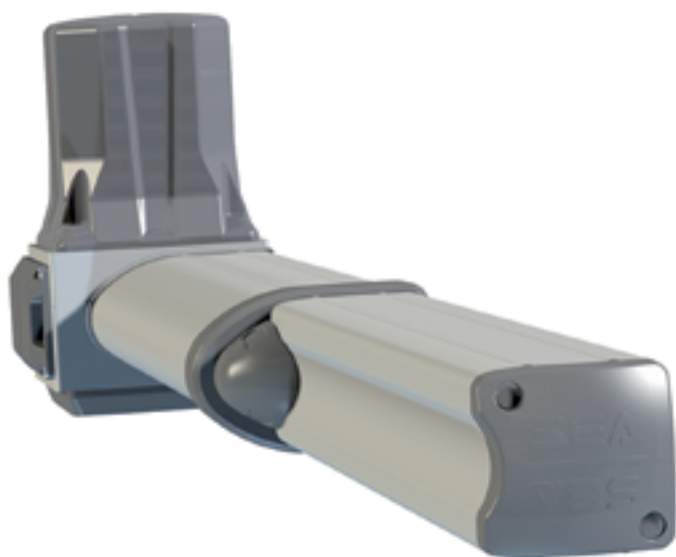




# ALPHA 550

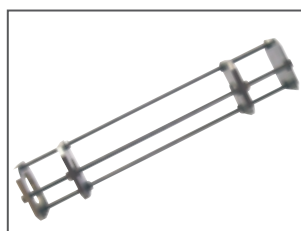
Operatore elettromeccanico irreversibile,  
robusto e di facile installazione



Sblocco con chiave  
(in opzione)



Finecorsa elettronici  
regolabili sull'operatore  
(di serie sulla versione  
PLUS su richiesta)



Battute meccaniche su  
richiesta

► Disponibile in alta tensione (230V) ed in 2 versioni: Standard e PLUS

► Versione 550 per lunghezza max anta di 5,5 m

► Stelo in acciaio inox

► Su richiesta disponibile versione senza carter per installazioni più accostate in punta al cancello

► Cablaggi e condensatori all'interno dell'operatore ed accessibili tramite sportello frontale

► In opzione forcella anteriore oscillante per aperture in pendenza

► Forcella posteriore oscillante in alluminio (di serie su ALPHA 550)

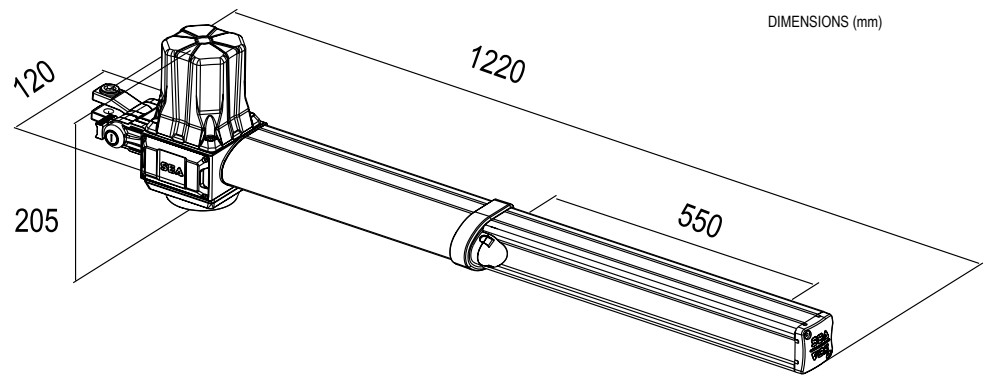
SPECIFICHE	ALPHA 550
Alimentazione	230Vac±5% - 50/60Hz
Potenza motore	70 W
Corsa stelo	550 mm
Cicli/ora max	40
T di funzionamento	-20°C /+ 55°C
Peso	11 kg
Lunghezza max anta	5, m
Gradi di apertura	90°- 120°
Velocità dello stelo	1,7 cm/sec
Condensatore di spunto	IP54
Starting capacitor	-
Spinta max	170 daN

## ■ GATE 2 DG

- Gestione di 2 motori 230 Vac con o senza finecorsa
- Funzione apertura pedonale regolabile
- Logica automatica (6 modalità), semi automatica (6 modalità), uomo presente, apri e chiudi
- Rallentamento in apertura e chiusura regolabile per singola anta e direzione
- Regolazione coppia motore regolabile per singola anta e direzione
- Autoapprendimento tempi di lavoro
- Autotest su fotocellule
- Autodiagnosi
- Ingressi fotocellula impostabili
- Luce di cortesia temporizzabile fino a 4 minuti
- Gestione elettroserratura
- Max capacità trasformatore 800 mA in uscita accessori 24V
- Lampeggiatore a led
- Morsettiere estraibili
- Decodifica radio incorporata per RF UNI (max 30 utenti codice fisso o 800 utenti codifica rolling code)
- Tempo di lavoro regolabile per singola anta e per apertura e chiusura
- Encoder/regolazione della sensibilità amperometrica (per gli operatori elettromeccanici)
- Programmazione tramite JOLLY 3
- N° manovre per assistenza
- Gestione funzione PUSH-OVER con opzione push over periodico
- Gestione uscita 24V Aux
- Gestione costa di sicurezza in apertura e chiusura
- Colpo d'anta
- Opzione modulo esterno per gestione semaforo
- Gestione costa di sicurezza resistiva o standard
- Gestione fotocellula 10K



... e molte altre funzioni



DIMENSIONS (mm)

## ACCESSORI



Staffa posteriore regolabile da avvitare n.2 pezzi



Staffa per apertura verso l'esterno L 400 mm 2 pz



Encoder per Alpha 230V



Kit battuta meccanica



Sbocco a chiave



Forcella attacco posteriore oscillante in alluminio per ALPHA 330



Snodo anteriore oscillante per installazione su ante in pendenza



SEA S.p.A.

Zona Industriale S. Atto (TE), 64100 - ITALY - Phone. +39 0861 588341- Fax +39 0861 588344

www.seateam.com | info@seateam.com