



# SUPER FULL TANK

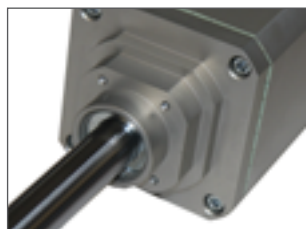
Operatore oleodinamico per ante pesanti di lunghezza max pari a **9 M**



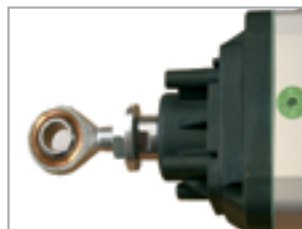
Su richiesta versioni con rallentamento idraulico per un dolce accostamento delle ante in chiusura



Sistema di sblocco protetto da serratura metallica con chiave di sblocco all' interno



Flangia anteriore in alluminio lavorato



Snodo sferico per regolazione millimetrica della corsa

- ▶ Lubrificazione in olio di tutti i componenti meccanici
- ▶ Sicurezza antischiacciamento garantita dalle valvole by-pass di taratura della spinta max
- ▶ Versioni con corsa 500 mm
- ▶ Forcella attacco posteriore oscillante di serie in alluminio
- ▶ Distributore idraulico in robusto alluminio lavorato dal pieno
- ▶ Versione con pistone e centrale idraulica separata disponibile su richiesta
- ▶ Diametro dello stelo 25 mm
- ▶ Ideale per applicazioni con cancelli pesanti o in zone ventose
- ▶ Pompa ad ingranaggi

SPECIFICHE	SUPER FULL TANK
Alimentazione	230Vac±5% 50/60Hz
Potenza motore	310 W
Corsa stelo	500 mm
Cicli/ora max	70
T di funzionamento	-20°C /+ 55°C
Peso	15,2 kg
Lunghezza max anta	9 m
Gradi di apertura	125°
Velocità dello stelo	1,5 cm/sec (1,5L pump) 3 cm/sec (Fast)
Condensatore di spunto	IP55
Starting capacitor	16 µF
Spinta max	2500 daNm

# UNIGATE - I

## INVERTER technology

### UNIGATE 2I (INVERTER)

- Gestione encoder bidirezionali e encoder lineare (POSITION GATE)
- Funzione di serie nella centrale UNIGATE per gestione finecorsa --> Non è necessario installare la scheda LE
- Gestione batterie per funzione di emergenza
- Power switching da 90Vac a 265V - 2Ah (1.3 Ah per accessori) --> NON è necessario l'alimentatore supplementare Power Supply
- 2 ingressi programmabili (GP1 e GP2)
- Timer programmabile con gruppo di continuità sulla centrale
- Collegamento tra modulo inverter e gestione modulo con cavo USB
- 2 relais di uscita programmabili (elettroserratura, semaforo, luce di cortesia...) --> NON è necessario installare il SUP
- Verifica e controllo carica accessori



## Advantages:

+ Cicli ora

N.C. ingressi protetti da monitoraggio resistenza 8K2

Gestione amperometrica per inversione in caso di ostacolo

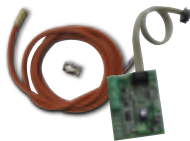
Bassa temperatura in ciclo intensivo

Coppia alta in rallentamento

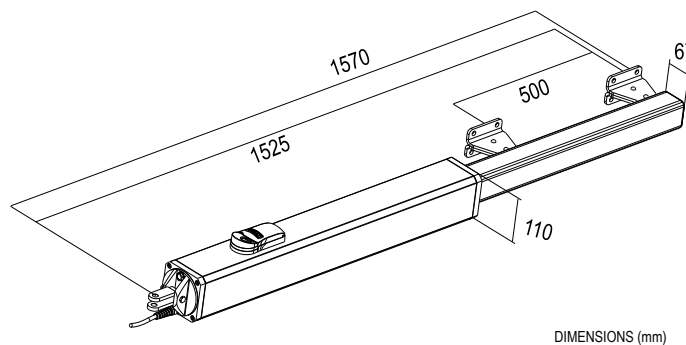
### ACCESSORI



Staffa posteriore regolabile da avvitare n.2 pezzi



Sonda di temperatura + scheda LE+ cavo 1.8 m



DIMENSIONS (mm)

