

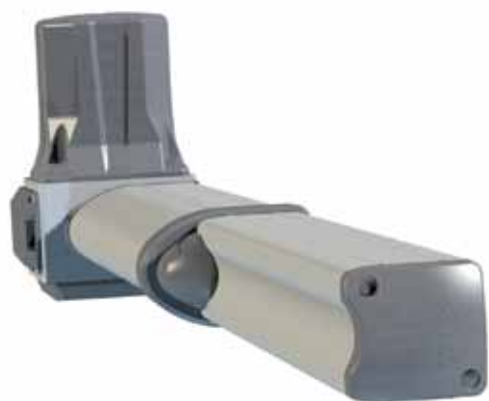


# Alpha 550

**ELECTROMECHANICAL IRREVERSIBLE OPERATOR, STRONG AND EASY TO INSTALL**  
OPERATORE ELETTROMECCANICO IRREVERSIBILE, ROBUSTO EDI FACILE INSTALLAZIONE



**Silver**  
2 Years  
Warranty



- **230V versions: standard and PLUS (special request)**  
*Disponibile in alta tensione (230V) ed in 2 versioni: Standard e PLUS*
- **Version 550 for max. leaf length of 5,5 m**  
*Versione 550 per lunghezza max anta di 5,5 m*
- **Stainless steel rod / Stelo in acciaio inox**
- **On request version without housing for installations closer to the gate tip**  
*Su richiesta disponibile versione senza carter per installazioni più accostate in punta al cancello*
- **Optional oscillating aluminium front bracket for inclined opening**  
*In opzione forcella anteriore oscillante per aperture in pendenza*
- **Oscillating aluminium fork back fixing (standard on ALPHA 550)**  
*Forcella posteriore oscillante in alluminio (di serie su ALPHA 550)*
- **Cable and capacitors inside the operator, accessible through front lid**  
*Cablaggi e condensatori all'interno dell'operatore ed accessibili tramite sportello frontale*



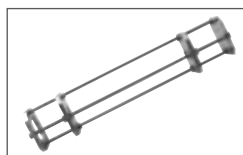
Release with key (in option)

*Sblocco con chiave ( in opzione)*



Adjustable, electronic limit switch (only PLUS version on request)

*Fincorsa elettronici regolabili sull'operatore (di serie sulla versione PLUS su richiesta)*



Mechanical positive stop on request

*Battute meccaniche su richiesta*

CODE CODICE	NAME PRODOTTO	MAX LEAF WEIGHT PESO MAX ANTA (KG)	MAX LEAF LENGTH LUNGHEZZA MAX ANTA (M)	MAX OPENING DEGREE GRADI MAX ANTA	MAX CYCLES/HOUR CICLI/ORA MAX	PCS PER PALLET PEZZI PER PALLET
1095523PD-1	ALPHA 550 PLUS right	550	5,5	120°	20	27
1095523PS-1	ALPHA 550 PLUS left	550	5,5	120°	20	27
10955230D-1	ALPHA 550 right	550	5,5	120°	20	27
10955230S-1	ALPHA 550 left	550	5,5	120°	20	27

### On request ALPHA330 or with limit switches

*Su richiesta ALPHA 330 o con fincorsa*

### Minimum QT applies for ALPHA 550

*Quantità minima ordine per ALPHA 550*

## ACCESSORIES • ACCESSORI



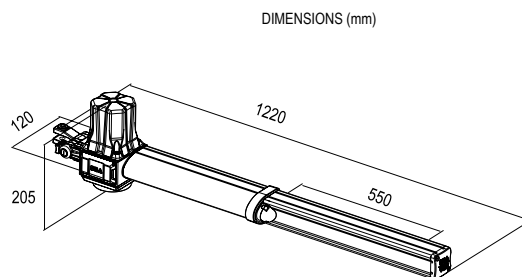
12715070

**BRA**  
Adjustable back bracket to screw n.2 pcs  
*Staffa posteriore regolabile da avvitare per Alpha n.2 pezzi*



12711116

**Bracket for external opening L 400 mm**  
*Staffa per apertura verso l'esterno L 400 mm 2 pz*



10900230

**ENCALPHA**  
Encoder kit for Alpha 230V  
*Encoder per Alpha 230V*



12710310

**PSA**  
Kit mechanical stop  
*Kit battuta meccanica*



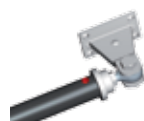
12715100

**KEY ALPHA**  
Release key  
*Sblocco a chiave*



12710855

**FPO Aluminium oscillating for Alpha 330 back fixing fork**  
*Forcella attacco posteriore oscillante in alluminio per ALPHA 330*



12710960

**Oscillating front joint bracket for inclined opening**  
*Snodo anteriore oscillante per installazione su ante in pendenza*



(\*) In the case of opening with lateral wall  
*(\*) In caso di aperture con muro laterale*