



Lepus

OPERATORS FOR BALANCED SECTIONAL DOORS IN OIL-BATH

OPERATORE PER PORTONI SEZIONALI BILANCIATI A BAGNO D'OLIO

1600 SECTIONAL up to / fino a 30 m²
1800 SECTIONAL THREEPHASE up to / fino a 35 m²

Corona

OPERATORS FOR OVERHEAD DOORS WITH SPRINGS

OPERATORE PER PORTE BASCULANTI A MOLLE

Corona 60 up to / fino a H 2,3 m x L 3,0 m
Corona 110 up to / fino a H 2,3 m x L 4,0 m

OPERATORS FOR COUNTERBALANCED OVERHEAD DOORS

OPERATORE PER PORTE BASCULANTI A CONTRAPPESI

Corona 60 up to / fino a H 2,7 m x L 3,0 m
Corona 110 up to / fino a H 2,7 m x L 4,0 m

OPERATORS FOR SECTIONAL GARAGE DOORS

OPERATORE PER PORTE SEZIONALI DA GARAGE

Corona 60 up to / fino a H 2,4 m x L 3,5 m
Corona 110 up to / fino a H 2,4 m x L 5,0 m

Scuti

OPERATORS FOR OVERHEAD DOORS HYDRAULIC RESIDENTIAL / INTENSIVE USE

OPERATORE PER PORTE BASCULANTI OLEODINAMICO USO RESIDENZIALE/INDUSTRIALE

AC - SB.
2 Side Operators L max up to/ L max fino a 3,5 m
2 Operatori Lateralis L max oltre a 3,5 m

Erg

OPERATORS FOR OVERHEAD DOORS

OPERATORE PER PORTE BASCULANTI

Erg L max up to/ L max fino a 3,5 m

Ara

HYDRAULIC OPERATORS FOR INDUSTRIAL FOLDING DOORS INTENSIVE USE

OPERATORE PER PORTE A LIBRO INDUSTRIALE OLEODINAMICO USO INTENSIVO

AC up to / fino a 1 m
SB up to / fino a 1,5 m

Omega

ELECTROMECHANICAL OPERATORS FOR INDUSTRIAL FOLDING DOORS NO INTENSIVE USE

OPERATORE PER PORTE A LIBRO INDUSTRIALE PER USO NON INTENSIVO

Omega up to / fino a 1 m

Song

MOTOR FOR ROLLING SHUTTERS, 2 MODELS FOR WEIGHTS UP TO 180 KG (SONG 200 Ø) OR UP TO 240 kg (SONG 240 Ø)

MOTORIDUTTORE PER SERRANDE AVVOLGIBILI IN 2 MODELLI PER PESI FINO A 180 KG (SONG 200 Ø) O FINO A 240 KG (SONG 240 Ø)

Tios

OPERATOR FOR SECTIONAL DOORS FOR INDUSTRIAL USE 50 NM-120 NM

OPERATORE PER PORTONI SEZIONALI AD USO INDUSTRIALE 50 Nm -120 Nm



Product Guide • Guida al prodotto



pag. 62



NATURE FRIENDLY
kit Sunny
compatible



pag. 63



pag. 64



pag. 65



NATURE FRIENDLY
kit Sunny
compatible



pag. 66



pag. 67



pag. 68



pag. 69

Technical Specifications

SPECIFICATIONS SPECIFICHE	CORONA 60/110	LEPUS 1600 LEPUS SECTIONAL THREEPHASE	SONG 200/240	TIOS
Power supply <i>Alimentazione</i>	230Vac	230/380Vac	230Vac	230 V - 380V
Motor power <i>Potenza assorbita</i>	140/370 W	450 W	450/1100 W	450 W
Opening speed <i>Velocità di apertura</i>	adjustable / <i>regolabile</i>	-	0,10/0,12 m/sec	-
Frequency of use <i>Frequenza utilizzo max</i>	60% /40%	75% / 90%	25%	60%
Max torque <i>Coppia max</i>	600/1100 Nm	60 Nm	-	50 - 120 Nm
Working temperature <i>Tempi di funzionamento</i>	-20°C/60°C	-20°C/+55°C	-20°C/+55°C	-20°C/+55°C
Weight <i>Peso</i>	13/14 kg	15,5 kg	8/16 kg	-
Door weight <i>Peso max porta</i>	60/110 kg	1600/1800 Kg	150/260 kg	15 mq (50 Nm) 20 mq (50 Nm/380V) 40 mq (120 Nm/ 380V)
Anti crushing clutch <i>Frizione antischiacciamento</i>	Electronic / <i>Elettronico</i>	Mechanical/ <i>Electronic</i> <i>Meccanico /Elettronico</i>	-	-
Protection degree <i>Grado di protezione</i>	IP20	IP55	-	-
Starting Capacitor <i>Condensatore di spunto</i>	-	-	20/25- µF	30 µF
Limit switch <i>Finecorsa</i>	Mechanical / <i>Meccanico</i>	Mechanical / <i>Meccanico</i>	Mechanical / <i>Meccanico</i>	Mechanical / <i>Meccanico</i>

SPECIFICATIONS SPECIFICHE	SCUTI	ERG ERG 24V	ARA	OMEGA
Power supply <i>Alimentazione</i>	230Vac	230Vac/ 24V	230Vac	230Vac
Motor power <i>Potenza assorbita</i>	220 W	200 W/60W	220 W	220 W
Pump capacity <i>Portata pompa</i>	0,75 l	-	-	-
Cycles/hour <i>Cicli/ora</i>	60	30 / 40	50	30
Working temperature <i>Tempi di funzionamento</i>	-20°C/55°C	-20°C/55°C	-20°C/+55°C	-20°C/+55°C
Weight <i>Peso</i>	12 kg	10,5 kg	-	-
Door weight <i>Peso max porta</i>	-	-	-	-
Anti crushing clutch <i>Frizione antischiacciamento</i>	yes	Electronic / <i>Elettronico</i>	yes	Electronic / <i>Elettronico</i>
Protection degree <i>Grado di protezione</i>	IP55	IP44	IP55	IP44-
Starting Capacitor <i>Condensatore di spunto</i>	12,5µF	16µF /-	12,5µF	16µF
Limit switch <i>Finecorsa</i>	-	Optional electronic / <i>Elettronico su opzione</i>	-	Optional electronic / <i>Elettronico su opzione</i>



Lepus SECTIONAL



GEARMOTOR IN OIL BATH FOR SEMI-INTENSIVE AND INTENSIVE USE FOR SECTIONAL DOORS

MOTORIDUTTORE A BAGNO D'OLIO AD USO SEMI INTENSIVO E INTENSIVO PER PORTONI SEZIONALI DI DIMENSIONE MASSIMA PARI A 35 m² (LEPUS 1800 SEZIONALE), 30 m² (LEPUS 1600 SEZIONALE)



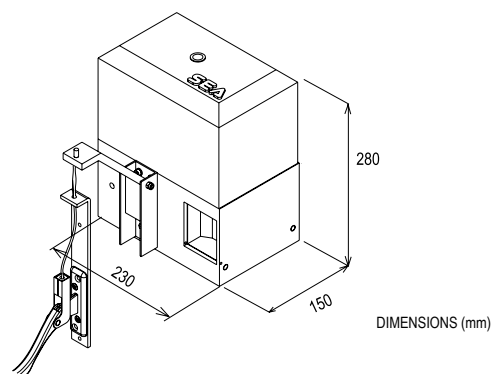
Manual release with lever and 5 m cable
Sblocco manuale a leva con cavo 5 m



Easily adjustable, mechanical limit switch with chain transmission
Finecosa meccanico con trasmissione a catena di facile regolazione

- **SEA TOTAL QUALITY: All main parts are made and tested inside the SEA facilities**
QUALITÀ TOTALE SEA: Tutti i componenti principali sono realizzati e testati all'interno di SEA
- **Aluminium die-cast body**
Corpo in pressofusione d'alluminio
- **Mechanical twin-disk clutch in oil bath (anti-crushing safety)**
Frizione meccanica bidisco a bagno d'olio (sicurezza antischacciamento)
- **GATE 1 DG control unit for outside for all demanding functions**
Centrale di comando GATE1 DG da esterno per soddisfare tutte le esigenze in termini di funzionalità
- **Encoder (Obstacle detection sensor) for max. operation safety**
Encoder (sensore di rilevamento ostacoli) per la max sicurezza di utilizzo

CODE CODICE	NAME PRODOTTO	MAX DOORS DIMENSIONS DIMENSIONI MAX PORTONE (m ²)	FREQUENCY OF USE FREQUENZA UTILIZZO (%)	PCS PER PALLET PEZZI PER PALLET
11110350	LEPUS 1600 Sectional monophase (without control unit)*	30	70	-
11110400	LEPUS 1800 Sectional threephase 380V (without control unit)*	35	80	-



ACCESSORIES • ACCESSORI



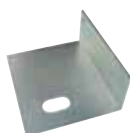
16101026
PDZ16-20S
Double pinion Z16 Z20
Pignone doppio Z16 Z20



12715015
GCATS
Joint for chain
Giunto per catena



12715005
CATS
Chain 1/2" x 5/16 (pack of 2 m)
Catena 1/2" x 5/16 (Conf. di 2 mt)



16200071
PLATELS
Fixing plate
Piastra di ancoraggio



12715035
CORZ36 + Adaptor ø 25.5
CORONA Z36
+ adattatore ø 25.5



12715050
CORZ46 + Adaptor ø 25.5
CORONA Z46
+ adattatore ø 25.5



12715040
CORZ36AD32 + Adaptor ø 32
CORONA Z36
+ adattatore ø 32

12715055
CORZ46AD32 + Adaptor ø 32
CORONA Z46
+ adattatore ø 32

12715045
CORZ36AD40 + Adaptor ø 40.2
CORONA Z36
+ adattatore ø 40.2

12715060
CORZ46AD40 + Adaptor ø 40.2
CORONA Z46
+ adattatore ø 40.2



* GATE 1 DG or GATE 1 DG Threephase recommended external control unit
* Centrale di comando da esterno consigliata GATE 1 DG o GATE 1 DG Trifase



Corona

ROBUST, LOWTENSION (24V) CEILING OPERATOR EASY INSTALLATION - 600 Nm AND 1100 Nm VERSIONS AVAILABLE

ATTUATORE A BASSA TENSIONE (24V) A SOFFITTO ROBUSTO E DI FACILE INSTALLAZIONE IN 2 VERSIONI 600 Nm E 1100 Nm



- **Non reversing gear motor, no electric lock needed, guaranteeing max. safety against break-in attempts**
Motoriduttore irreversibile che evita l'impiego dell'elettroserratura garantendo la massima sicurezza nei tentativi di effrazione
- **Slowdown during closing and opening phase**
Rallentamento in fase di chiusura ed apertura
- **On request version 2 pieces steel rails (T3.5I) and version also with belt (T3CI) for version 60 Kg**
Su richiesta versione a 2 pezzi di guida in acciaio (T3.5I) e versione anche con cinghia (T3CI) per 60 kg
- **Internal release with rope in case of power failure. PLUS version also with additional internal/external release with handle**
Sblocco interno a corda in caso di assenza di energia. Nella versione PLUS anche sblocco interno/esterno supplementare a maniglia
- **Adjustable anti-crushing sensitivity**
Sensibilità antischiacciamento regolabile
- **Courtesy LED light on all models**
Luce di cortesia a LED su tutti i modelli
- **Chain/belt track models**
Guida a catena o cinghia
- **On request carter + LED card for extra light**
Su richiesta carter + scheda LED per luce extra



Quick coupling motor on one piece guide with chain

Inserimento motore ad innesto rapido su guida catena unica



USER 1 - 24V DG control unit programmable with LED display and integrated warning light.

Centrale USER 1 - 24V DG programmabile con display a LED e luce di segnalazione integrati



One piece of 3 m aluminum guide for CORONA S with mechanical limit switches

Guida unica in alluminio 3 m per CORONA S con finecorsa

CODE CODICE	NAME PRODOTTO	MAX FORCE FORZA MAX (Nm)	MAX DOOR DIMENSIONS DIM. MAX PORTONE (KG)	PCS PER PALLET PEZZI PER PALLET
13320048	KIT CORONA 60 RPI quick mounting on one piece guide - guida unica 3 m in acciaio	600	2500* 3500*	45
13320053	KIT CORONA 110 RPI quick mounting on one piece guide - guida unica 3 m in acciaio	1100	3500* 5000*	45
13320065	KIT CORONA 60 S One piece of 3 m aluminum guide -guida unica 3 m in alluminio limit switches - finecorsa	600	2300* 3500*	45
13320070	KIT CORONA 110 S One piece of 3 m aluminum guide -guida unica 3 m in alluminio limit switches - finecorsa	1100	3500* 5000*	45

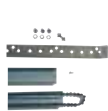
ACCESSORIES • ACCESSORI



13322006
BASC
Kit for overhead doors
Kit per porte basculanti



13322020
SECCOR
External release kit for CORONA S
Kit sblocco esterno CORONA S



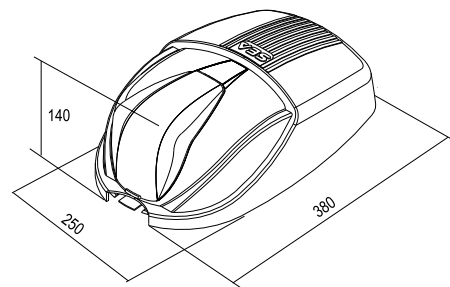
13322010
GUI
Guide with additional brackets (1 m extension) only for CORONA S
Kit guida con staffe supplementari (prolunga da 1 m) (solo CORONA S)



23106305
BAT7 (7AH)
Battery kit with box
Batterie con scatola (7AH)



23101104
ESUN Q
Battery charger 800 mA with solar panel admin
Caricabatterie 800 mA con gestione pannello solare



DIMENSIONS (mm)



23106370 (*)
Kit SUNNY
20W solar panel + control unit ESUN Q + battery
Pannello solare 20W + centrale ESUN Q + batterie 12Ah



12711120
T3I
3 m chain steel guide for CORONA RPI
Guida unica in acciaio da 3 m per CORONA RPI



13320345
T3.5I
Chain steel guide for CORONA RPI (2x1,75 m)
Guida in acciaio per CORONA RPI (2x1,75 m)



13320346
T3.8I
Chain steel guide for CORONA RPI (2 x 1,9 m)
Guida in acciaio per CORONA RPI (2x1,9 m)



12711135
T3CI
3 m one piece guide with belt for CORONA RPI
Guida unica a cinghia per CORONA RPI 3 m



CORONA RPI with gearmotor and USER 1 24V DG control unit with display, with RF UNI 433MHz plug-in receiver, 2 ch 433 MHz transmitter.

N.B: CORONA RPI con motoriduttore e centrale di comando USER 1 24V DG con display con ricevente ad innesto RF UNI 433 MHz con trasmettitore 2 ch 433 MHz.

For CORONA 60 RPI and CORONA 110 RPI the T-shaped guides of the accessories are obligatory

Per CORONA 60 RPI e CORONA 110 RPI sono obbligatorio le guide T tra gli accessori

Per CORONA 60 RPI e CORONA 110 RPI da abbinare con 23106305

(*) KIT SUPER SUNNY for more power (*) Per maggiori capacità KIT SUPER SUNNY.



Scuti



HYDRAULIC OPERATOR FOR OVERHEAD DOORS WITH MAX. WEIGHT OF 16 Kg/m²
OPERATORE OLEODINAMICO PER PORTE BASCULANTI DEL PESO MAX DI 16 Kg/m²



- **Hydraulic reliability, noiseless and safety also for overhead doors**
Affidabilità idraulica, silenziosità e sicurezza anche nelle porte basculanti
- **Very quiet thanks to the hydraulic system**
Massima silenziosità grazie al sistema oleodinamico
- **Hydraulic slowdown in closing on demand**
Rallentamento idraulico in chiusura su richiesta.
- **Anti-intrusion safety through internal lock**
Sicurezza anti intrusione tramite il blocco interno
- **The tightness of hydraulic lock is guaranteed for doors of max. 3,5 m length**
La tenuta del blocco idraulico è garantita per porte di larghezza max inferiore a 3,5 m.
- **For doors with over 3,5 m width use 2 SCUTI operators**
Oltre i 3,5 m di larghezza della porta utilizzare 2 attuatori SCUTI
- **POSITION DOOR Absolute encoder for stops and obstacles detectors**
Encoder assoluto per funzione stop e rivelazione ostacoli



Manual, internal release system.
Optional external release with customized key
Sistema di sblocco interno manuale. Su opzione sblocco esterno con chiave personalizzata.



Anti-crushing security thanks to the force adjusting by-pass valves
Sicurezza antisciacchiamento grazie alle valvole by-pass di taratura della forza.



SCUTI M version with whole shaft on request
Versione SCUTI M con albero intero su richiesta

CODE CODICE	NAME PRODOTTO	MAX DOOR DIMENSIONS DIMENSIONI MAXI PORTONE (m ²)	MAX. WEIGHT LEAF PESO MAX PORTONE (KG) mq ²	FREQUENCY OF USE FREQUENZA UTILIZZO (%)	PCS PER PALLET PEZZI PER PALLET
11402015	SCUTI SB*	H 3 x L 3,5 H 3 x L 5,0 **	16	60	24
11401025	SCUTI AC	H 3 x L 3,5 H 3 x L 5,0 **	16	60	24

ACCESSORIES • ACCESSORI



12710050
SEC75SCU
External release system with 75 mm key length
Sistema di sblocco esterno con chiave lunghezza 75 mm



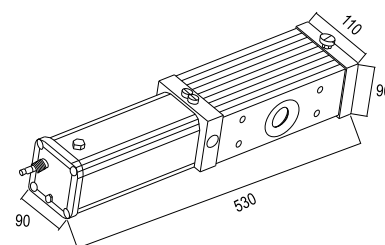
12710045
SEC55SCU
External release system with 55 mm key length
Sistema di sblocco esterno con chiave lunghezza 55 mm



12710775
Spar for SCUTI 0.99 m (n.1 pc Left, n.1 pcs Right) adjustable with several fixing holes
Longherone per SCUTI 0.99 m (n.1 pz DX, n.1 pz SX) regolabile con molteplici fori di fissaggio



12710800
Spar for SCUTI 1.75 m (n. 2 pcs) adjustable with several fixing holes
Longherone per SCUTI 1,75 m (n. 2 pz) regolabile con molteplici fori di fissaggio



SCREW or WELDING ACCESSOIRES / ACCESSORI DA AVVITARE O SILDARE



12710746
Installation kit for 1 ERG motor with CURVED arm of 0,85 mt and 2 pcs of transmission tubes 2 mt
Kit installazione per 1 motore ERG con bracci CURVI da 0,85 mt e 2 pz di tubo di trasmissione 2 mt



12710757
Installation kit for 1 ERG motor with STRAIGHT arm of 0,85 mt 2 pcs of transmission tubes 2 mt
Kit installazione per 1 motore ERG con bracci DIRITTI da 0,85 mt e 2 pz di tubo di trasmissione 2 mt



12710751
Installation kit for 2 ERG motors with CURVED arm of 0,85 mt, 2 pcs of transmission tubes of 0,30 mt
Kit installazione per 2 motori ERG con bracci CURVI da 0,85 mt e 2 pz di tubo di trasmissione 0,30 mt



12710759
Installation kit for 2 ERG motors with STRAIGHT arm of 0,85 mt 2 pcs of transmission tubes of 0,30 mt
Kit installazione per 2 motori ERG con bracci DIRITTI a 0,85 mt e 2 pz di tubo di trasmissione 0,30 mt



12711064
POSITION DOOR
Rotary encoder
Encoder rotativo



*On operators without lock SCUTI SB an electric lock must be mounted. / *Con attuatore senza blocco SCUTI SB è necessario installare l'elettroserratura.
 **Size related to the use of two side operators for doors of over 3,5 m width / **Dimensioni relative all'utilizzo di 2 operatori laterali oltre 3,5 m di larghezza.
 NOTE: The spar is not included in the installation kit and is an obligatory accessory to be ordered. 2 models available: 0,99 m or 1,75 m
 N.B: Il longherone non è incluso nel kit di installazione ed è un'accessorio obbligatori da acquistare tra 2 modelli: Longherone (0,99 m oppure 1,75 m).



Erg - Erg 24V

OPERATOR FOR RESIDENTIAL OVERHEAD DOORS WITH MAX. WEIGHT OF 10 Kg/m²

OPERATORE PER PORTE BASCULANTI AD USO RESIDENZIALE DEL PESO MAX PARI A 10 Kg/m²



Strip led IP rated for courtesy light in tow directions
Luce di cortesia con doppia strip led per una migliore diffusione della luce



Key pad OPEN - CLOSE - STOP on the cover
Pulsantiera APRI- CHIUDI - STOP sulla cover



Release system with lever in case of power failure
Sistema di sblocco con leva in caso di assenza di energia elettrica.



Thermo treated gears on rotating arms supported by ball bearings
Ingranaggi trattati termicamente e calettati su alberi rotanti supportati da cuscinetti

- **Slowdown in opening and closing**
Rallentamento in apertura e chiusura
- **For doors with 3,5 m to 4,7 m width (3 m height) use 2 ERG 230V operators with external control unit (GATE 2 DG or SWING 2 DG)**
Per porte comprese tra i 3,5 m e 4,7 m di larghezza (3 metri di altezza) bisogna utilizzare 2 attuatori ERG 230V con centrale di comando esterna (GATE 2 DG o SWING 2 DG)
- **Optional encoder kit for reverse on obstacle (ERG 230V)**
Su opzione KIT encoder per l'inversione in caso di ostacolo (ERG 230V)
- **Timed courtesy LED light inside operator (optional)**
Luce di cortesia a LED temporizzata all'interno dell'operatore (optional)
- **Optional limit switch (very easy mounting)**
Su opzione gruppo finecorsa a microinterruttore con predisposizione su operatore, per un montaggio semplicissimo
- **Encoder on 24V motor**
Encoder per motori 24V

CODE CODICE	NAME PRODOTTO	MAX DOOR DIMENSIONS DIMENSIONE MAX PORTA (m ²)	MAX. WEIGHT LEAF PESO MAX PORTA (KG) mq ²	FREQUENCY OF USE FREQUENZA UTILIZZO (%)	PCS PER PALLET PEZZI PER PALLET
11315051-1	ERG 230V G1 with control unit GATE 1 DG , strip led and keypad con centrale elettronica GATE 1 DG e dotato di strip led e tastiera	H 3 x L 3,5 H 3 x L 4,7 *	12	25	24
11315093-1	ERG 230V SLIDE with control unit SLIDE AN con centrale SLIDE AN	H 3 x L 3,5 H 3 x L 4,7 *	10	25	24
11315095-1	ERG 230V without control unit, keypad and strip led senza centrale elettronica, senza tastiera e senza luci led	H 3 x L 3,5 H 3 x L 4,7 *	12	25	24
11315115-1	ERG MAXI 24V USER with control unit USER 1 24V DG, with strip led and keypad con centrale elettronica USER 124V, dotato di Encoder e dotato di strip led	H 3 x L 3,5 H 3 x L 4,7 *	10	25	24
11315130-1	ERG MAXI 24V without control unit , strip led and keypad senza centrale elettronica, senza strip led e tastiera	H 3 x L 3,5 H 3 x L 4,7 *	12	25	24

ACCESSORIES • ACCESSORI



11316006
LSERG
Limit switch group with microswitch IP 67 (for ERG 24V)
Gruppo finecorsa a microinterruttore IP 67 (per ERG 24V)



12710071
SECERG
External release for ERG
Sblocco esterno per ERG



12710905
Plug-in lock for release on door
Serratura estraibile per sblocco ERG

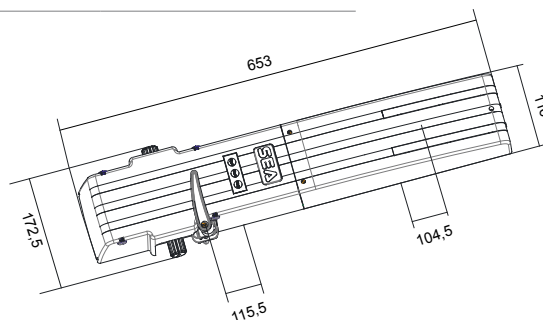


23101189*
Key pad
Tastiera



23101187*
Leds
Leds

* Is need electronic card for connections Da abbinare con scheda elettronica per collegamento



SCREW or WELDING ACCESSORIES / ACCESSORI DA AVVITARE O SALDARE



12710706
Installation kit for 1 ERG motor with CURVED arm of 0,85 mt and 2 pcs of transmission tubes 2 mt
Kit installazione per 1 motore ERG con bracci CURVI da 0,85 mt e 2 pz di tubo di trasmissione 2 mt



12710717
Installation kit for 1 ERG motor with STRAIGHT arm of 0,85 mt and 2 pcs of transmission tubes 2 mt
Kit installazione per 1 motore ERG con bracci DIRITTI da 0,85 mt e 2 pz di tubo di trasmissione 2 mt



12710711
Installation kit for 2 ERG motors with CURVED arm of 0,85 mt, 2 pcs of transmission tubes of 0,30 mt
Kit installazione per 2 motori ERG con bracci CURVI da 0,85 mt e 2 pz di tubo di trasmissione 0,30 mt



12710722
Installation kit for 2 ERG motors with STRAIGHT arm of 0,85 mt and 2 pcs of transmission tubes of 0,30 mt
Kit installazione per 2 motori ERG con bracci DIRITTI da 0,85 mt e 2 pz di tubo di trasmissione 0,30 mt



12710242
Spar 680 mm (n.1 pc) adjustable with several fixing holes
Longherone per ERG 680 mm (n. 1 pz) regolabile con molteplici fori di fissaggio



12710238
Spar 2000 mm (n.1 pc) adjustable with several fixing holes
Longherone per ERG 2000 mm (n. 1 pz) regolabile con molteplici fori di fissaggio



NOTE: The spar is not included in the installation kit and is an obligatory accessory to be ordered. 2 models available: 680 mm or 2000 mm
N.B: Il longherone non è incluso nel kit di installazione ed è un accessorio obbligatori da acquistare tra 2 modelli: Longherone (680 mm oppure 2000 mm).



Ara



HYDRAULIC OPERATOR MOUNTED ON ONE LEAF FOR THE OPENING OF FOLDING DOORS THROUGH TELESCOPIC ARM WITH PERFECTLY HARMONIC AND LINEAR MOVEMENT

OPERATORE OLEODINAMICO FISSATO SU UNA SOLA ANTA PER APRIRE PORTE A LIBRO TRAMITE UN BRACCIO TELESCOPICO CON UN MOVIMENTO PERFETTAMENTE ARMONICO E LINEARE



- **Hydraulic reliability, noiseless and safety also for folding doors**

Affidabilità idraulica, silenziosa e sicurezza anche nei portoni a libro

- **SEA TOTAL QUALITY All main parts are produced and tested inside the SEA facilities**

QUALITÀ TOTALE SEA

Tutti i componenti principali sono realizzati e testati all'interno di SEA

- **The hydraulic operation of the operator and the internal lubrication of all mechanical parts guarantee longer life**

Il funzionamento dell'operatore tramite olio e la lubrificazione interna di tutti i componenti meccanici garantisce una durata nel tempo ai vertici della categoria

- **Optional external lock**

Sblocco esterno opzionale

- **Standard telescopic arm**

Braccio telescopico di serie

- **Rotational speed 2,14 Rpm**

Velocità rotazionale 2,14 Rpm (180° in 14 sec.)



Anti-crushing security thanks to the force adjusting by pass valves

Sicurezza antisciacchiamento grazie alle valvole by pass di taratura della forza.



Release system with lever situated on the operator with cable

Sistema di sblocco tramite leva posta sull'attuatore con cavo.

66

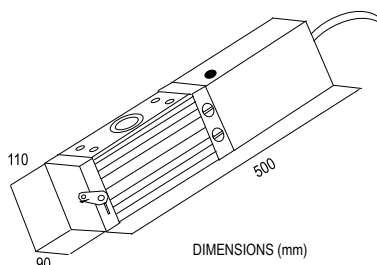
CODE CODICE	NAME PRODOTTO	MAX DOOR DIMENSIONS DIMENSIONE MAX PORTONE (m²)	PUMP POMPA (l)	RELEASE SBLOCCO	PCS PER PALLET PEZZI PER PALLET
11501030	ARA AC with telescopic arm	1,0 x 5,0	1,0	YES	40
11502020	ARA SB with telescopic arm	1,5 x 5,0	1,0	NO	40
11501055	ARA AC ELV with telescopic arm and electrovalve	1,5 x 5,0	1,0	NO	40

ACCESSORIES • ACCESSORI



12710073

SECARA
External release for
ARA NO BOX
*Sblocco esterno
senza cassetta*





Omega



ELECTROMECHANICAL OPERATOR MOUNTED ON ONE LEAF FOR THE OPENING OF FOLDING DOORS THROUGH TELESCOPIC ARM WITH PERFECTLY HARMONIC AND LINEAR MOVEMENT

OPERATORE ELETTROMECCANICO FISSATO SU UNA SOLA ANTA PER APRIRE PORTE A LIBRO TRAMITE UN BRACCIO TELESCOPICO CON UN MOVIMENTO PERFETTAMENTE ARMONICO E LINEARE



- **Simple, secure and silent**
Semplice, sicuro e silenzioso
- **Irreversible operator for max. safety**
Operatore irreversibile per la max sicurezza
- **Release with 6m rope**
Sblocco a corda 6 m
- **Easy adjustable electronic limit switch in opening and closing**
Finecorsa elettronici in apertura e chiusura di facile regolazione
- **Optional plastic protection cover**
Carter di protezione in plastica optional



Electronic limit switches

Finecorsa elettronici



Release system with lever on the operator with cable.

Sistema di sblocco tramite leva posta sull'attuatore con cavo.

CODE CODICE	NAME PRODOTTO	MAX WEIGHT LEAF PESO MAX PORTA (KG)	MAX DOOR DIMENTIONS DIMENSIONI MAX PORTONE (m ²)	MAX. LENGTH LUNGHEZZA MAX ANTA (M)	PCS PER PALLET PEZZI PER PALLET
11510000	OMEGA with arm, limit switch and internal release	200	1,0 x 5,0 m	1,0	-

ACCESSORIES • ACCESSORI



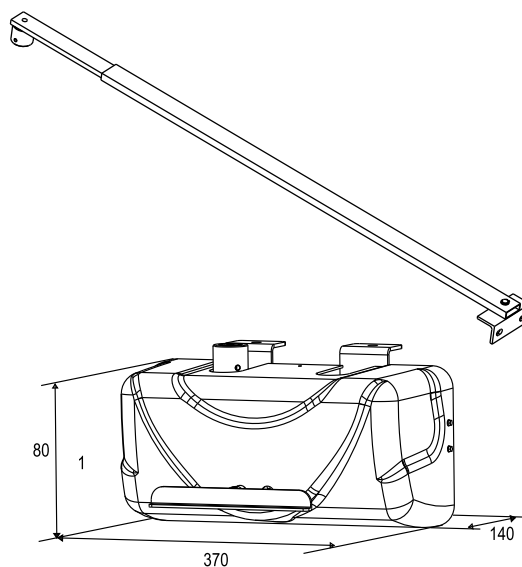
11303005
ENCOM KIT
Encoder
Encoder



12710430
SECOM KIT
External release
KIT sblocco esterno



12711055
KOMEGA
Carter
Carter



DIMENSIONS (mm)





Song

**GEARMOTOR FOR ROLLING SHUTTERS SONG 200 FOR WEIGHT UP TO 150 KG (SONG 200 Ø)****OR SONG 240 FOR WEIGHT UP TO 240 KG (SONG 240 Ø)***MOTORIDUTTORE PER SERRANDE AVVOLGIBILI IN 2 MODELLI PER PESI FINO A 150 KG (SONG 200 Ø)
O FINO A 240 KG (SONG 240 Ø)*

Adjustable limit switch on board
Fincorsa incorporato regolabile.

- **Gearmotor for rolling shutters of easy installation**
Motoriduttore per serrande avvolgibili di facile installazione
- **Standard diameter of the shaft:**
60 mm x 200 mm for SONG 200 Ø
(Optional reduction tubes for shutter diameter of 48 mm or 42 mm, 200 mm or 220 mm)
Diametro standard dell'albero serranda 60 mm x 200 mm nel SONG 200 Ø (su opzione tubi di riduzione per diametro serranda 48 mm o 42 mm, 200 mm o 220 mm).
- **Diameter of the shutter shaft: 76 mm x 240 mm for SONG 240 Ø**
Diametro dell'albero serranda 76 mm x 240 mm per SONG Ø 240.
- **Available with standard electrobrake for irreversible operator (SONG BRAKE) or optional on SONG 150**
Disponibile con elettrofreno di serie per l'irreversibilità dell'automazione (SONG FRENO) oppure in opzione su SONG 150
- **Release system in case of power failure through cable with knob (standard in the version with electrobrake)**
Disponibile sblocco dall'esterno con cassetta di sicurezza (versione con elettrofreno) e pulsantiera

CODE CODICE	NAME PRODOTTO	SHUTTER SHAFT DIAMETER DIAMETRO ALBERO SERRANDA (mm)	MAX WEIGHT SHUTTER PESO MAX SERRANDA (Kg)	PCS PER PALLET PEZZI PER PALLET (Kg)
13301005-I	SONG 150 (150 kg- 200 Ø)	60	150	40
13301015-I	SONG 150 BRAKE (150 Kg-200 Ø) with electrobrake /con elettrofreno	60	150	40
13301018-I	SONG 180 BRAKE (180kg -200 Ø) with electrobrake /con elettrofreno	60	180	40
13301025-1	SONG 240 BRAKE (240kg -240 Ø) with electrobrake /con elettrofreno	76	240	30
13301025	SONG 240 Dualmotor BRAKE (400 kg -240 Ø) twin-motor/bimotore	76	400	30

NOTE: for shutter diameters of 220 mm use the adapter 200 mm x 220 mm *N.B: Per diametri serranda 220 mm utilizzare l'adattatore 200 mm x 220 mm*

NOTE: use reduction tubes when the shaft diameter is different from the standard 60 mm **N.B: utilizzare tubi di riduzione in caso di diametri albero diversi dallo standard 60 mm*

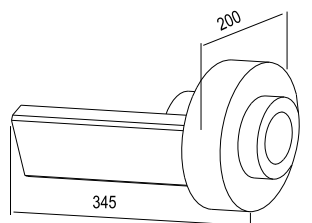
ACCESSORIES • ACCESSORI



13301105-I
EBRAKE60
Electrobrake with
release ø 60
*Elettrofreno con
sblocco ø 60*



13301110-1
EBRAKE76
Electrobrake
with release ø 76
*Elettrofreno con
sblocco ø 76*



DIMENSIONS (mm)

**23001265****ROLLING AN with box / con scatola**

Description

- **Management of one 230V motor**
Gestione di un motore 230 Vac
- **Automatic, semi-automatic**
Logica automatica, semiautomatica
- **Extractable terminal**
Morsetteria estraibile
- **Connection for plug-in receiver of SIGNAL series**
Connessioni per ricevente innesto serie SIGNAL



12710290
SECSONG
Security box for external
release SONG (with
push button board)
*Cassetta di sicurezza per
sblocco esterno SONG
(con pulsantiera)*



13301125-I
TUBSONG
Reduction tubes
42 x 60/ 48 x 60 (6 pcs)
*Tubi di riduzione 42 x 60 /
48 x 60 (6 pezzi)*



13301121-I
TASCOMPSONG
Compensation rings
200x220
*Tassello di compensazione
200x220*





Tios

OPERATOR FOR INDUSTRIAL SECTIONAL DOORS 50 Nm -120 Nm

OPERATORE PER PORTONI SEZIONALI AD USO INDUSTRIALE 50 Nm - 120 Nm



TIOS 50 Nm



TIOS 120 Nm

- **Irreversible gearmotor for big sectional doors**
Motoriduttore irreversibile per grandi portoni sezionali
- **Separate control unit**
Centrale di comando separata
- **With manual emergency release with 5 m chain**
Dotato di sblocco manuale d'emergenza a catena 5 m
- **On request pinion shaft for chain transmission. Ratio 1:2**
Su richiesta albero pignone per trasmissione catena. Rapporto 1:2
- **Gearmotor to be combined with a GATE 1 DG or GATE 1 DG Threephase control unit**
Motoriduttore da abbinare a centrale GATE 1 DG o GATE 1 DG Trifase
- **25.4 mm (1") shaft diameter**
Diametro albero 25.4 mm (1")
- **Door dimension- dimensioni porta**
*15 mq (50 Nm)
20 mq (50 Nm- 380 V)
40 mq (120 Nm -380 V)*
- **Max height door 6 m**
Altezza max porta 6 m

CODE CODICE	PRODUCT PRODOTTO	SHAFT DIAM. SHUTTER DIAM. ALBERO SERRANDA (MM)	MAX. DOOR DIMENSIONS DIMENSIONE MAX PORTONE (mq)	PCS PER PALLET PEZZI PER PALLET
13320000-I	TIOS 50 Nm 230V (singlephase/monofase)	25.4	15	19
13320650-I	TIOS 50 Nm 230V-380V (threephase/trifase)	25.4	20	19
13320600-I	TIOS 120 Nm 230V-380V (threephase/trifase)	25.4	40	24

ACCESSORIES • ACCESSORI



12710980

Pinion shaft for chain transmission. Ratio 1:2
*R 1:2 Albero pignone per trasmissione catena
Rapporto 1:2*



23001245 *
SLIDE DG

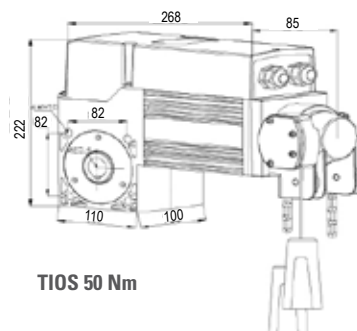


23001113 *
**GATE 1 DG
Threephase**



23103048
**Push Button
Start / Stop / Close**

* On request with plastic box (pag 99-100)
* Su richiesta scatola in plastica (pag. 99-100)



TIOS 50 Nm

DIMENSIONS (mm)